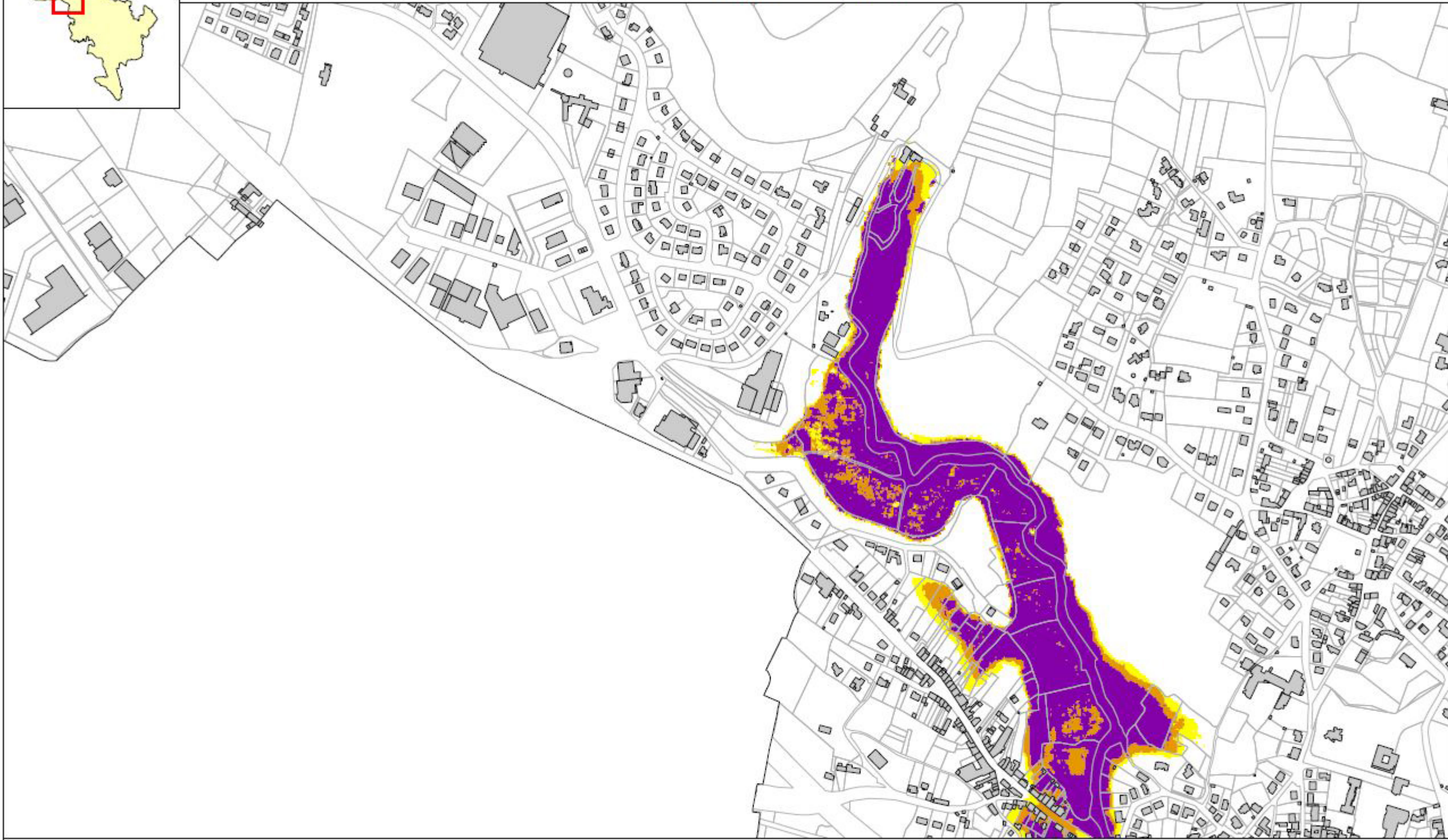


# Risque de submersion marine - Carte de l'aléa centennal + 60 centimètres Commune de Muzillac



<b>Aléa centennal + 60 cm</b> <span style="display: inline-block; width: 15px; height: 10px; background-color: yellow; border: 1px solid black;"></span> Faible <span style="display: inline-block; width: 15px; height: 10px; background-color: orange; border: 1px solid black;"></span> Moyen <span style="display: inline-block; width: 15px; height: 10px; background-color: purple; border: 1px solid black;"></span> Fort		<b>Ouvrage de protection (mise à jour du recensement en cours)</b> <span style="display: inline-block; width: 15px; height: 2px; background-color: blue; border: 1px solid blue;"></span> Cordon dunaire <span style="display: inline-block; width: 15px; height: 2px; background-color: green; border: 1px solid green;"></span> Digue <span style="display: inline-block; width: 15px; height: 2px; background: repeating-linear-gradient(45deg, transparent, transparent 2px, red 2px, red 4px); border: 1px solid red;"></span> Zone de dissipation d'énergie (bande forfaitaire 100m)		<span style="display: inline-block; width: 15px; height: 15px; border: 1px solid black; background-color: white;"></span> Parcelle <span style="display: inline-block; width: 15px; height: 15px; background-color: grey;"></span> Bâtiment <span style="display: inline-block; width: 10px; height: 10px; background-color: red; border-radius: 50%;"></span> Evénement ayant entraîné une submersion marine avec son année d'occurrence (cf. document "Localisation des tempêtes")		Niveau centennal considéré : 4.00 m NGF IGN69 (cf. document "Niveaux extrêmes pour la commune de Muzillac")				Sources : Niveaux marins : SHOM/CETMEF 2008 Topographie : MNT 2*2m MESURIS 2010 Cadastre : DDTM56 Conception : DHI Date : Septembre 2011
---	--	---	--	--	--	---	--	--	--	---

