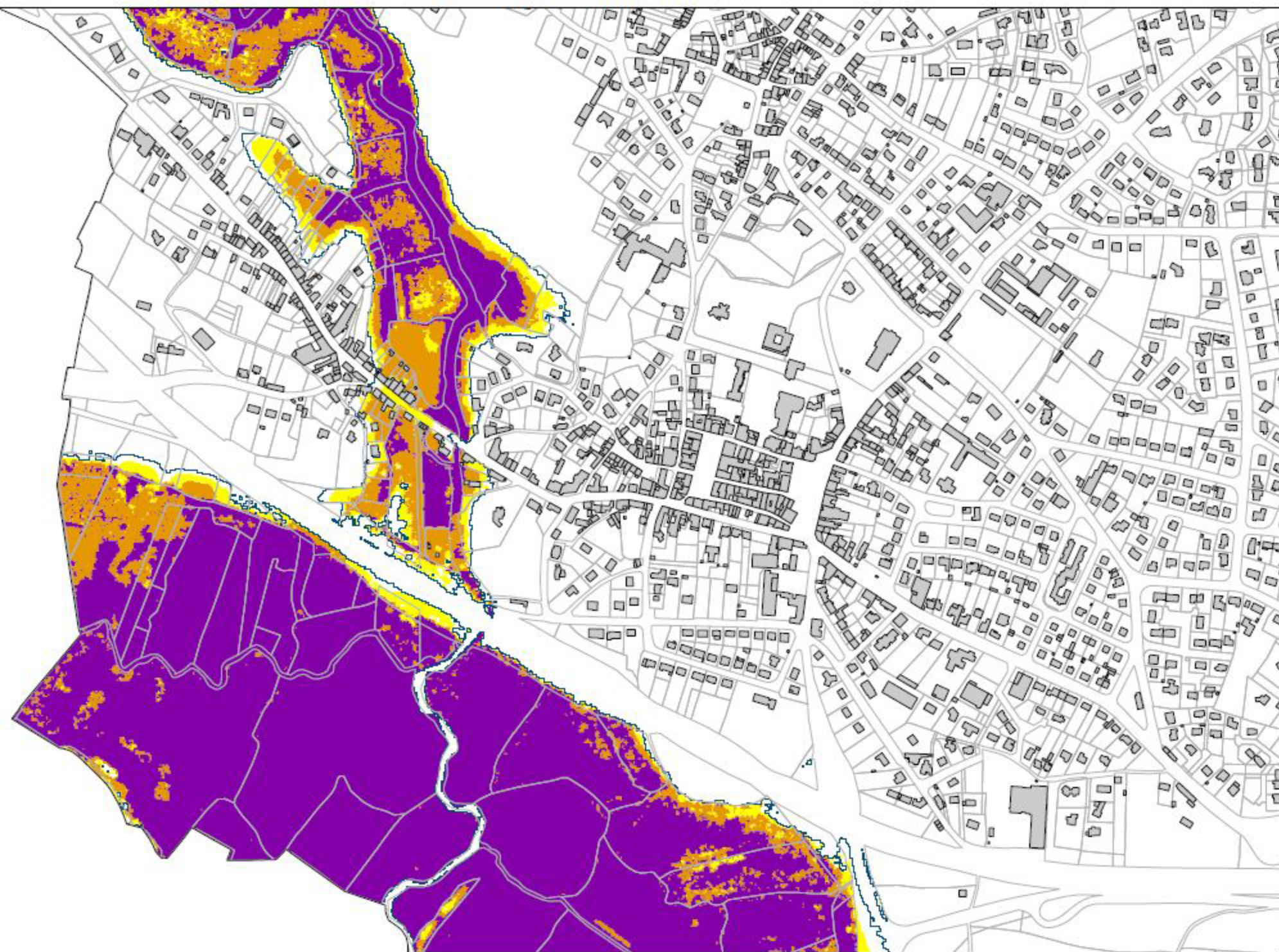


Risque de submersion marine - Carte de l'aléa centennal + 20 centimètres Commune de Muzillac



Aléa centennal + 20 cm

- Faible
- Moyen
- Fort

Ouvrage de protection (mise à jour du recensement en cours)

- Cordon dunaire
- Digue
- Zone de dissipation d'énergie (bande forfaitaire 100m)

- Parcelle
- Bâtiment
- Limite de l'aléa centennal + 80 cm

● Événement ayant entraîné une submersion marine avec son année d'occurrence (cf. document "Localisation des tempêtes")

Niveau centennal considéré : 4.00 m NGF IGN69 (cf. document "Niveaux extrêmes pour la commune de Muzillac")



Sources :
Niveaux marins : SHOM/CETMEF 2008
Topographie : MNT 2*2m MESURIS 2010
Cadastré : DDTM56

0 25 50 100
Mètres
Conception : DHI
Date : Septembre 2011